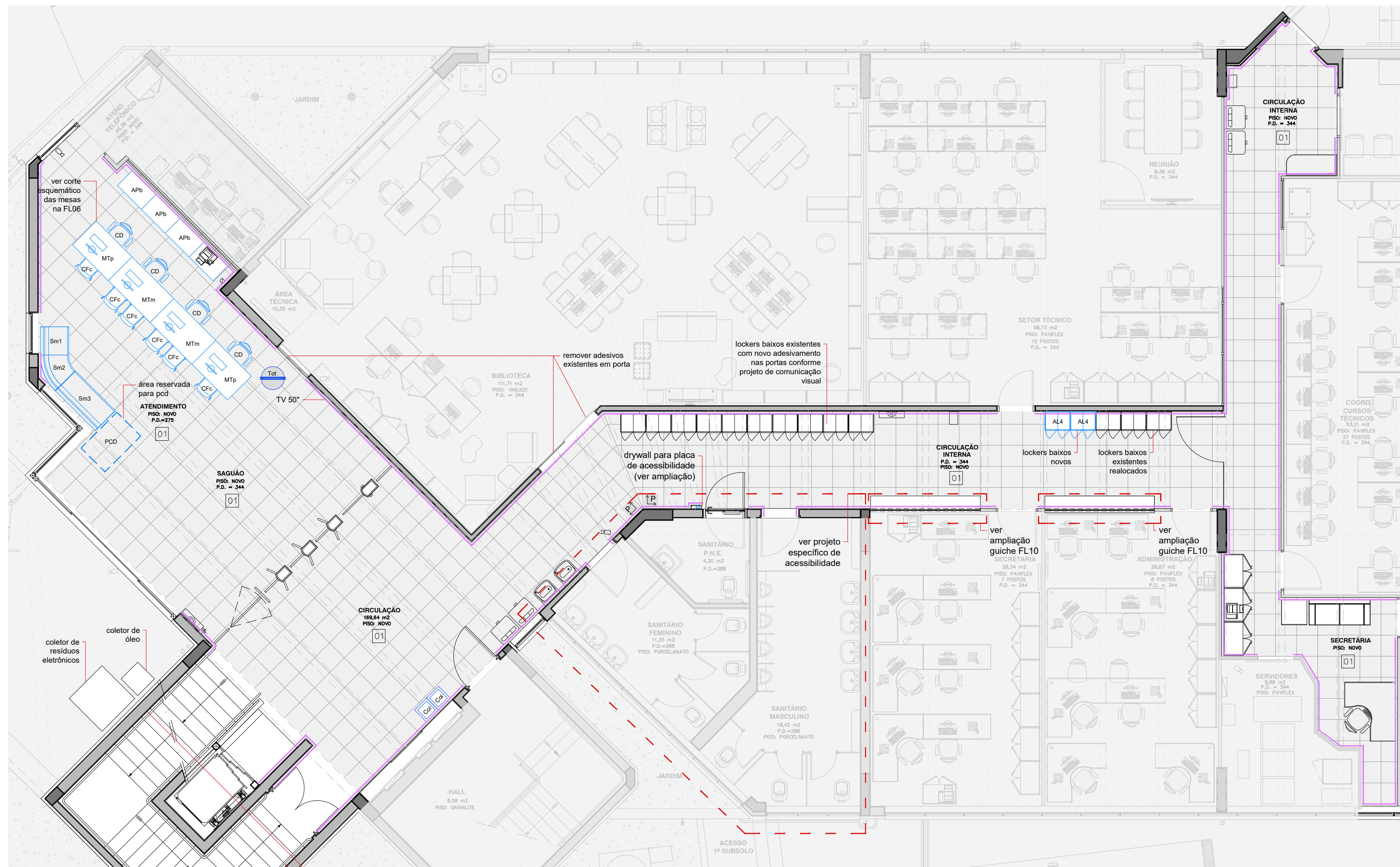
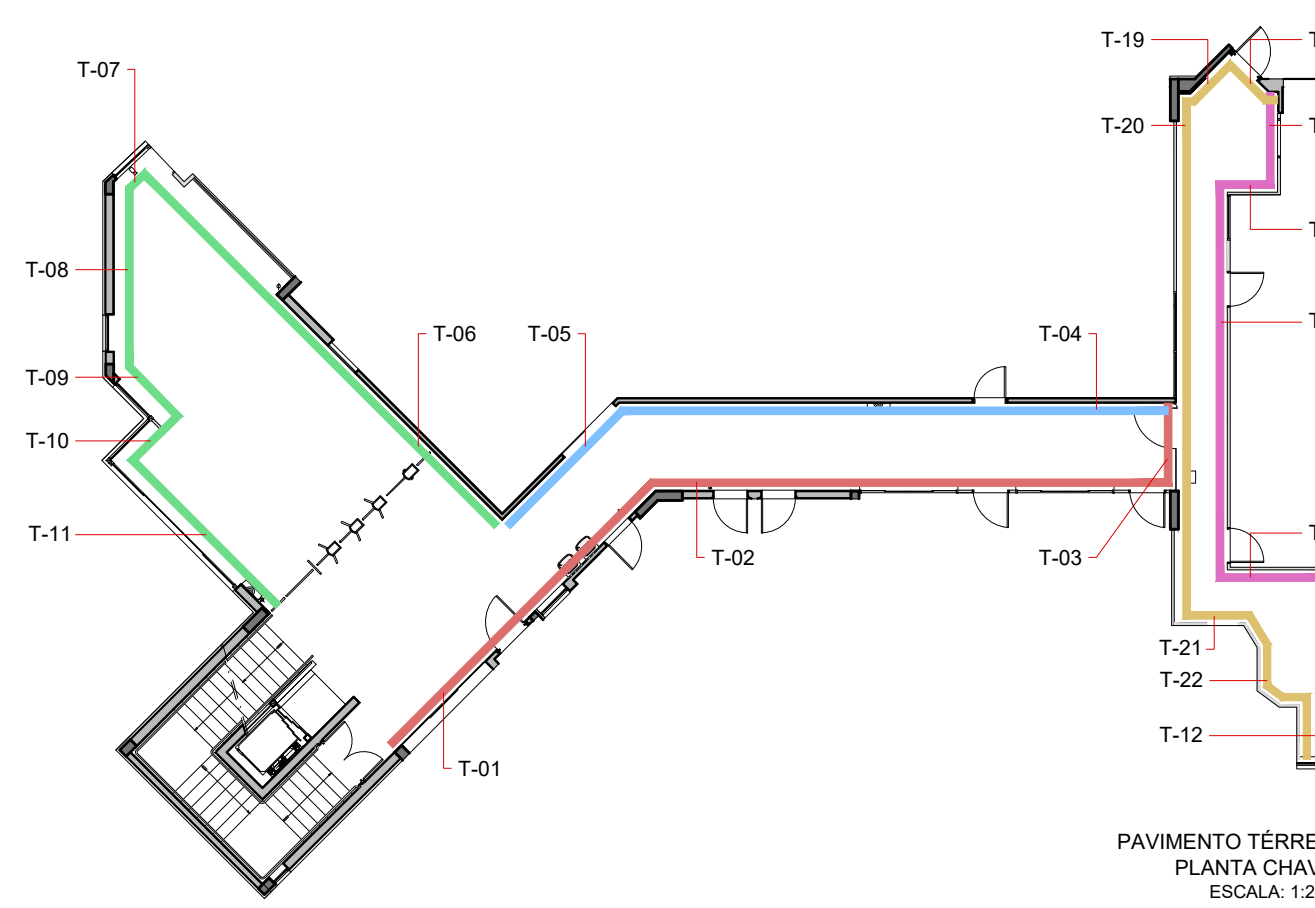
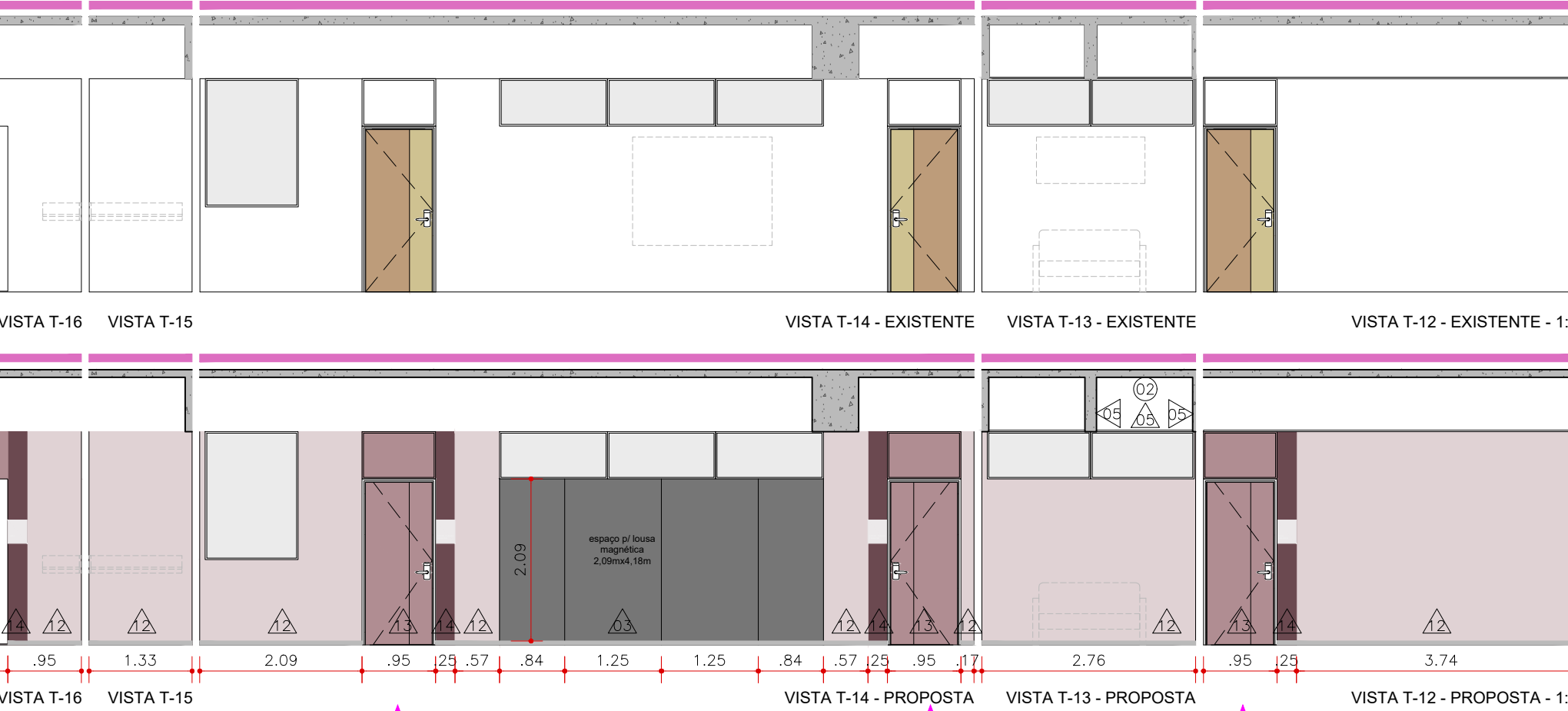
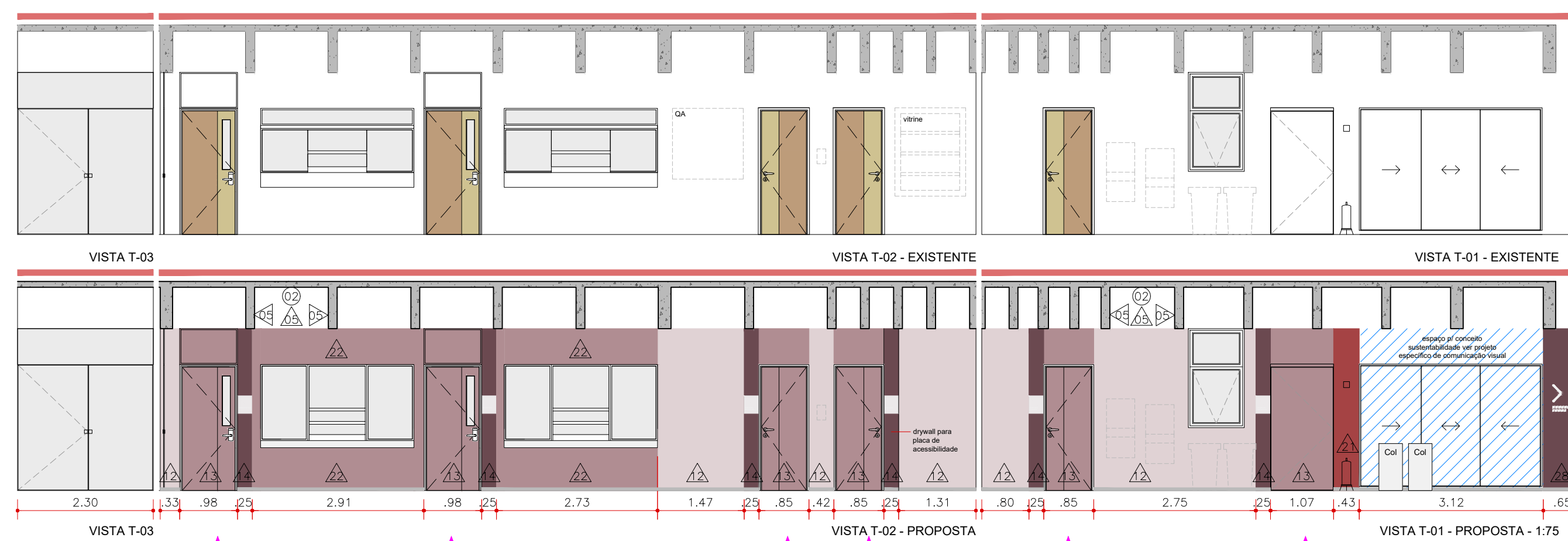
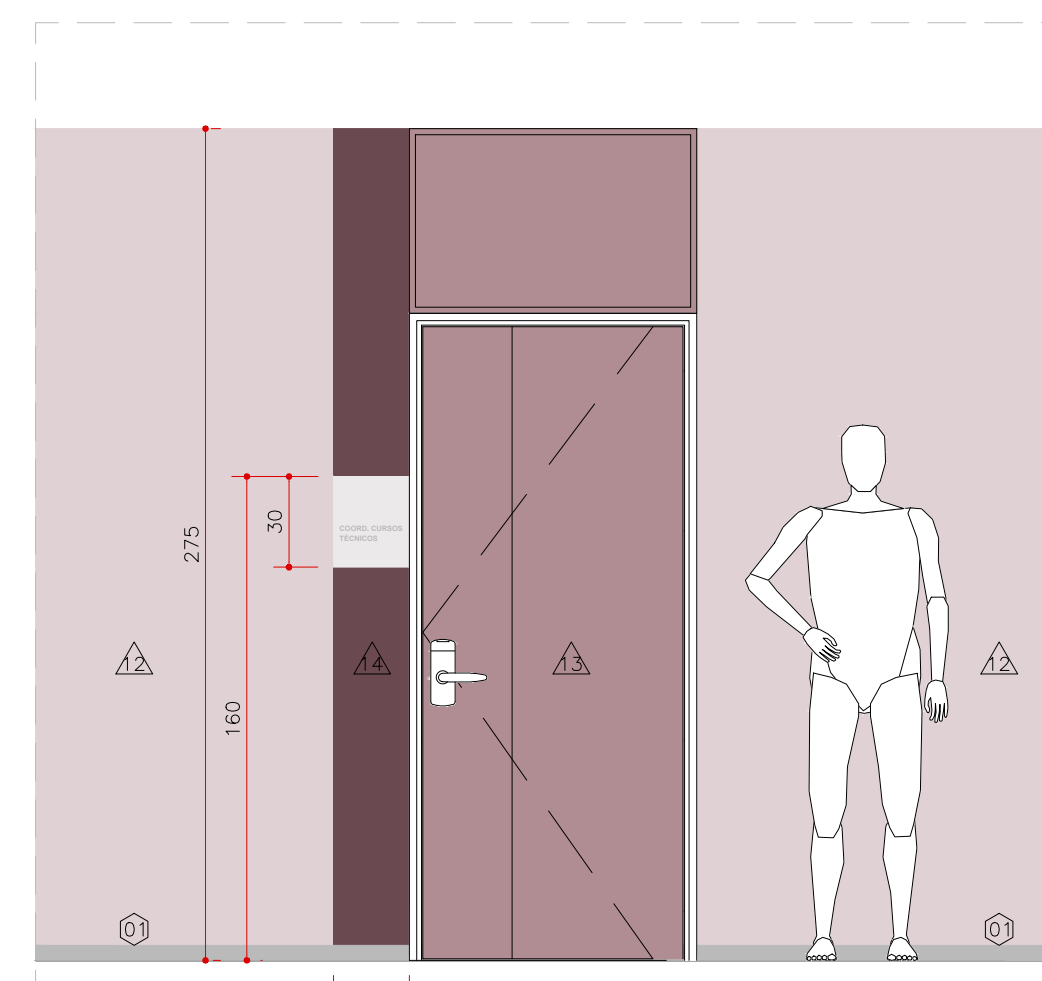
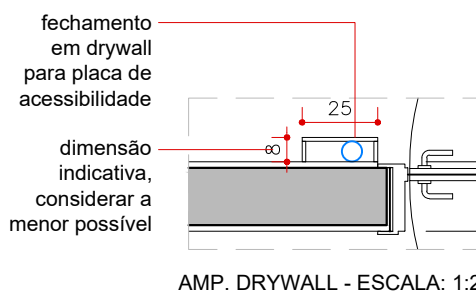
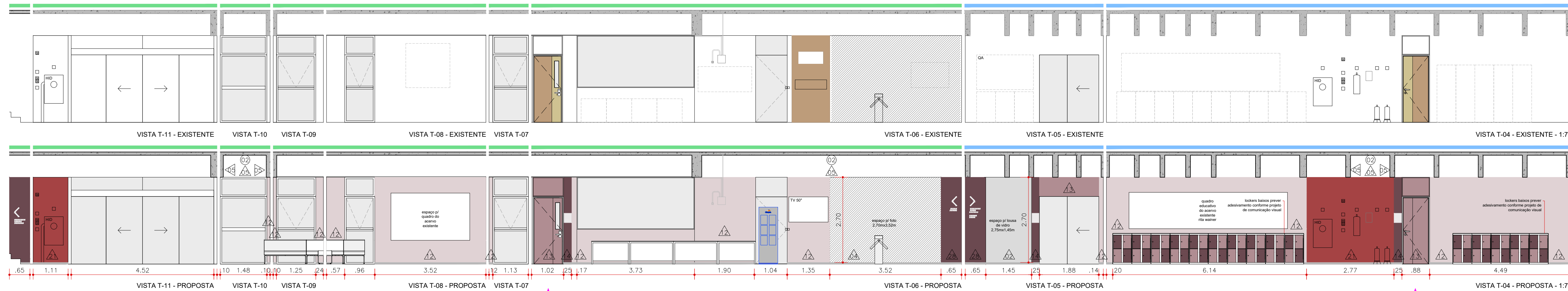


TÉRREO  
PLANTA EXISTENTE  
ESCALA: 1:75



TÉRREO  
PLANTA PROPOSTA  
ESCALA: 1:75



item	cód.	nome	fabricante	quant.
1	Sm1	SOFÁ MODULAR RETO UM LUGAR	FK	
2	Sm2	SOFÁ MODULAR CONCAVO 45°	FK	
3	Sm3	SOFÁ MODULAR RETO DOIS LUGARES	FK	
4	MTp	MESA DE TRABALHO PEQUENA 1,20x0,80m	MARTINUCCI	
5	MTm	MESA DE TRABALHO PEQUENA 1,40x0,80m	MARTINUCCI	
6	CFc	CADERNA FIXA SEM BRAÇOS	CAVALETTI	
7	AL4	ARMÁRIO LOCKERS BAIXOS 4 PORTAS	NILKO	
8	Tot1	TOTEM COM ESTRUTURA EM ALUMÍNIO, COMUNICAÇÃO VISUAL		
9	Col	COLETORES (ver ampliação no FLH.06)	A DEFINIR	
10	CD	CADERNA GRATORIA COM BRAÇOS	META X	
11	APb	ARMÁRIO COM PORTAS BAIXO 0,90x0,45x0,80m (1xPx4)	NOVIDARIO	

item	cód.	nome	fabricante	quant.
01		PISO VINÍLICO FORBO, REF.: "ALLURA DRYBACK" - LINHA MATERIAL LVT, COR GRIGIO CONCRETE, TAMANHO 50x50cm, ESP=2,5mm, CDD 62523D95		
02		PINTURA TINTA PISO COR AZUL CLARO, EUCATEX OU SIMILAR		
03		PINTURA TINTA PISO COR BRANCO, EUCATEX OU SIMILAR		
04		PAREDE		
05		VIGA DE CONCRETO APARENTE EXISTENTE		
06		VIDRO 6MM C/ FACE TRASEIRA SERIGRAFADA NA COR BRANCA, COLADO EM PAREDE		
07		LAMINADO MELAMÍNICO FORMICA, REF.: LOUSA MAGNÉTICA PRETO CDD: L121, COLADO EM PAREDE		
08		ADESIVO COM FOTO, VER PROJETO ESPECÍFICO DE COMUNICAÇÃO VISUAL		
09		PINTURA ACRÍLICA FOSCA LAVÁVEL, COR BRANCO, SUVINIL OU SIMILAR		
10		PINTURA ACRÍLICA FOSCA LAVÁVEL, COR LARANJA MAGNÉTICO, SUVINIL OU SIMILAR		
11		ADESIVO COR PRECITO NATURAL, VER PROJETO ESPECÍFICO DE COMUNICAÇÃO VISUAL		
12		PINTURA ACRÍLICA FOSCA LAVÁVEL, COR ORGULHO MARCIAL, SUVINIL OU SIMILAR		
13		PINTURA ACRÍLICA FOSCA LAVÁVEL, COR VERDE GALÊS, SUVINIL OU SIMILAR		
14		ADESIVO COR SOMBRA DA MONTANHA, VER PROJETO ESPECÍFICO DE COMUNICAÇÃO VISUAL		
15		PINTURA ACRÍLICA FOSCA LAVÁVEL, COR HERA, SUVINIL OU SIMILAR		
16		PINTURA ACRÍLICA FOSCA LAVÁVEL, COR EXECUTIVO, SUVINIL OU SIMILAR		
17		ADESIVO COR BARROCO, VER PROJETO ESPECÍFICO DE COMUNICAÇÃO VISUAL		
18		PINTURA ACRÍLICA FOSCA LAVÁVEL, COR CABINET, SUVINIL OU SIMILAR		
19		PINTURA ACRÍLICA FOSCA LAVÁVEL, COR VISTA DE FLORENÇA, SUVINIL OU SIMILAR		
20		ADESIVO COR DOCE DE CEREJA, VER PROJETO ESPECÍFICO DE COMUNICAÇÃO VISUAL		
21		PINTURA ACRÍLICA FOSCA LAVÁVEL, COR VERMELHO TRIBAL, SUVINIL OU SIMILAR		
22		PINTURA ACRÍLICA FOSCA LAVÁVEL, COR ABACAXI DOCE, SUVINIL OU SIMILAR		
23		ADESIVO COR MOLHO DE MOSTARDA, VER PROJETO ESPECÍFICO DE COMUNICAÇÃO VISUAL		
24		PINTURA ACRÍLICA FOSCA LAVÁVEL, COR AÇAFÃO INDIANO, SUVINIL OU SIMILAR		
25		PINTURA ACRÍLICA FOSCA LAVÁVEL, COR DANÇA ESPANHOLA, SUVINIL OU SIMILAR		
26		PINTURA ACRÍLICA FOSCA LAVÁVEL, COR BARROCO, SUVINIL OU SIMILAR		
27		PINTURA TINTA PISO, COR CINZA ESCURO, SUVINIL OU SIMILAR		
28		PINTURA ESMALTE SINTÉTICO ACETINADO, COR CINZA GRAPITE (RAL 7011), SUVINIL OU SIMILAR		
29		ADESIVO COR AÇAFÃO INDIANO, VER PROJETO ESPECÍFICO DE COMUNICAÇÃO VISUAL		
30		ADESIVO COR ORGULHO MARCIAL, VER PROJETO ESPECÍFICO DE COMUNICAÇÃO VISUAL		
31		ADESIVO COR HERA, VER PROJETO ESPECÍFICO DE COMUNICAÇÃO VISUAL		
32		ADESIVO COR CABINET, VER PROJETO ESPECÍFICO DE COMUNICAÇÃO VISUAL		
33		ADESIVO COR VERMELHO TRIBAL, VER PROJETO ESPECÍFICO DE COMUNICAÇÃO VISUAL		
34		TETO		
35		LAJE DE CONCRETO APARENTE EXISTENTE		
36		PINTURA ACRÍLICA FOSCA LAVÁVEL, COR BRANCO, SUVINIL OU SIMILAR		
37		RODAPE		
38		RODAPE SANTA LUZIA, MODELO LEV15, h=50MM, esp=8mm, PREVER PINTURA EM COR CINZA TITÂNIO CORAL		

item	cód.	nome	fabricante	quant.
01		ALVENARIA EXISTENTE		
02		ITENS A DEMOLIR		
03		MOBILIÁRIO NOVO		
04		MOBILIÁRIO EXISTENTE		
05		RODAPE		

**NOTAS**

- ESTE DESENHO TEM FUNÇÃO DE DIRETRIZ PROJETUAL E CARECE DE ESPECIFICAÇÕES TÉCNICAS DE FUNDAÇÕES, ELÉTRICA, HIDRÁULICA, DRENADE E ILUMINAÇÃO. CONSULTAR OS RESPECTIVOS PROJETOS ESPECÍFICOS.
- ESTE DESENHO FOI PROJETADO PARA USO ESPECÍFICO NO LOCAL ABAXIO DESCRITO, NÃO SENDO AUTORIZADA A REPRODUÇÃO EM OUTRO.
- COTAS EM METROS, QUANDO NÃO HOUVER OUTRAS ESPECIFICAÇÕES, CONFIRMAR MEDIDAS EM OBRA, NÃO TOMAR MEDIDAS COM ESCALA.
- EM CASO DE INCOMPATIBILIDADE DO DESENHO COMUNICAR O RESPONSÁVEL PELA OBRA.
- TODAS AS COTAS ESTÃO EM ACABADO, QUANDO NÃO HOUVER OUTRAS ESPECIFICAÇÕES.
- QUAISQUER DÚVIDAS DEVEM SER ESCLARECIDAS JUNTO AO COORDENADOR DO PROJETO.
- QUAISQUER MODIFICAÇÃO A SER EXECUTADA DEVERÁ SER CONTATADO O ARQUITETO RESPONSÁVEL PELO PROJETO.

revisões	data	autor	executor
5			
4			
3			
2			
1			
0			

**ALTERAÇÕES CONFORME SOLICITAÇÃO SENAC**

1		C.L.	13/06
0		C.L.	10/06

**EMISSIONAL INICIAL**

obra SENAC JABAQUARA  
endereco AV. DO CAFÉ, 298 - JABAQUARA, SÃO PAULO-SP  
assunto COMUNICAÇÃO VISUAL E ÁREAS COMUNS  
PAVIMENTO TÉRREO  
escala 1:75  
etapa PROJETO EXECUTIVO  
data 13/06/2024  
rev 00  
folha 03/06

**libeskindlov**  
ARQUITETO  
r. vitorino carmilo 378 | 01153 000 | sp | tel 3666 6633 | arg@lla.arq.br | claudio libeskind | sandra llovet | arqu